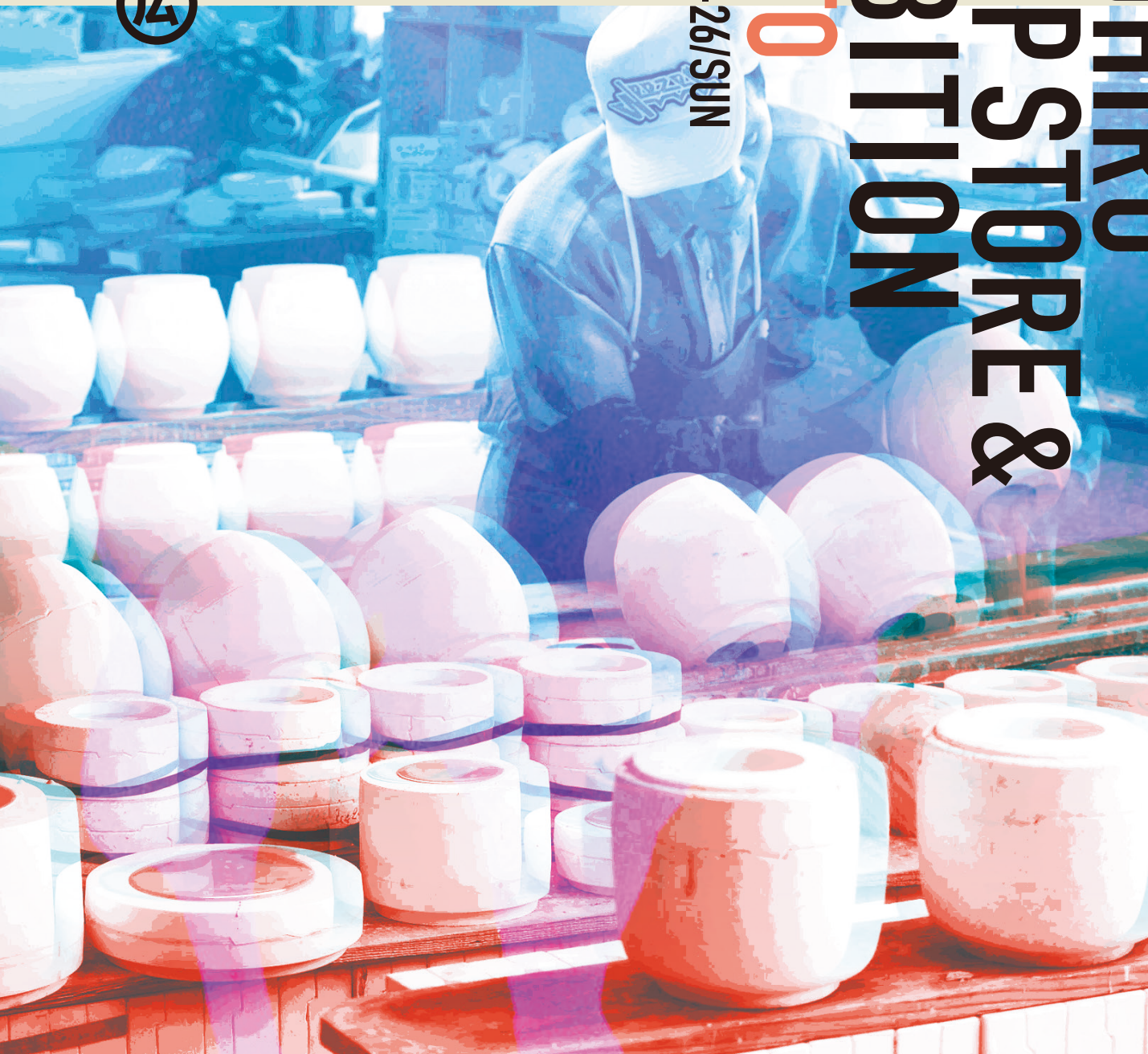


# MARUHIRO POP UP STORE & EXHIBITION in KYOTO 2017.11.23/THU-26/SUN ASPHODEL



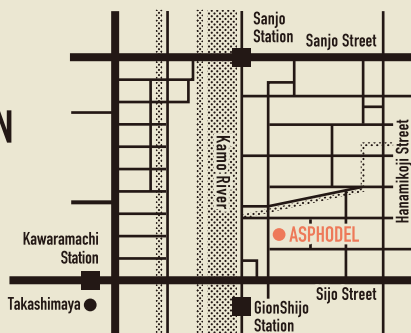
3F / ART EXHIBITION  
2F / WORKSHOP & CAFE  
1F / MARUHIRO POP UP STORE & EXHIBITION

**DATE** 2017年11月23日(木) → 26日(日) 入場料無料

**OPENING PARTY** 11月22日(水) 17:00 ~

**TIME** 12:00 > 19:00 (最終日は18:00まで)

**PLACE** ASPHODEL アスフォデル  
京都市東山区八坂新地末吉町99-10

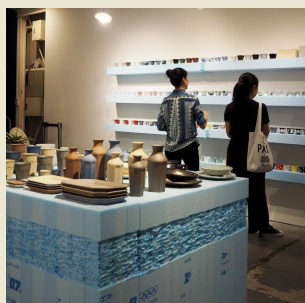


# MARUHIRO POP UP STORE & EXHIBITION in KYOTO



長崎県波佐見焼の《マルヒロ》による  
お祭り感満載のポップアップストア！

400年続く長崎県の工芸品・波佐見焼(はさみやき)の陶磁器メーカー《有限会社マルヒロ》が、京都ではじめてのポップアップストア&展示会を行います。福岡・京都・東京で活躍する気鋭の若手クリエイターとコラボレートした新商品や、伝統工芸とアートを組み合わせたアップサイクルプロジェクト《ミステリーサークル》も登場。自社ブランドの商品250種類以上を展示販売するほか、ユニークなアート作品の展示や、大人も子どもも楽しめるワークショップも開催。会場には福岡で人気のコーヒーショップも出店し、賑やかな5日間となる予定です。



## 京都祇園の3階建てギャラリー 《ASPHODEL》がまるごと展示会場に！

### 3F ART EXHIBITION

5人のアーティスト(三重野龍、竹内俊太郎、POPYOIL、上出恵悟、早川康司)とコラボレートした、波佐見焼のアート作品「フェイスカビン」を展示販売します。現代美術作家・矢津吉隆によるインスタレーション作品も展示。また、3F会場の什器は、原宿でのエキシビジョンもデザインしたインテリアデザイナーの関祐介が手掛けます。

### 2F WORKSHOP & CAFE

2Fには福岡の「manu coffee」によるカフェも登場！アーティストが描いたイラストを転写する飾り皿作りや、世界で活躍する波佐見町の庭師・山口陽介による、不要となった窯焼き道具「ボシ」を使った植え込みワークショップを開催。

**manu coffee**

### 1F MARUHIRO POP UP STORE & EXHIBITION

マルヒロがこれまで発表した商品や、国内から海外まで様々なアーティストや企業とコラボレートして制作した商品のアーカイブを展示。また、《HASAMI》をはじめとする4つのブランドの商品250種類以上を販売します。越前漆器のB品に《マークゴンザレス》のアートワークを施したアップサイクル商品も限定発売！



ものほら  
MONOHARA

## COLLABORATION ARTISTS



GRAPHIC DESIGNER

三重野 龍

MIENO RYU / KYOTO

京都にてフリーのデザイナーとして活動。ギャラリー《VOU》のグラフィックデザインを手がけるほか、ペイントユニット《uwni(うわん)》の一員として活動するなど、幅広く活躍する注目のグラフィックデザイナー。



ILLUSTRATOR

竹内 俊太郎

TAKEUCHI SHUNTARO / TOKYO

東京を中心に活動するイラストレーター。RVCA (San Francisco) ASTIER de VILLATTE (Paris) など国内外の展示会に出展。雑誌、広告のイラスト、プロダクトのコラボレーションデザインの外、多岐にわたり活躍中。



ARTIST

POPYOIL

POPYOIL / FUKUOKA

クリエイター集団《OILWORKS》の動画・静止画家。「ディープで繊細で前衛的で少し狂ったような」と評されるペンとハサミとパソコンのミックススタイル。国内外の音楽作品にデザイナーや映像監督、ツアーVJとして参加。

CERAMIST

上出 恵悟

KAMIDE KEIGO / ISHIKAWA

明治12年創業の九谷焼窯元、上出長右衛門家の六代目。商品の企画デザイン、海外での個展開催、アーティストコラボなど、九谷焼の新しい可能性を追求している。

GRAPHIC DESIGNER

早川 康司

HAYAKAWA KOZI / FUKUOKA

ライブペインティングの他、写真やグラフィックデザインを用いて、企業のアートディレクションやファッションブランドのアートワークを手がけるなど多岐に渡り活躍。

ARTIST

矢津 吉隆

YAZU YOSHITAKA / KYOTO

京都を拠点に活動する現代美術作家。「知覚の外側」をテーマにインスタレーション作品を数多く発表している。展示会に泊まる新たな鑑賞体験を提供するアートスペース「kumagusuku」の代表。

INTERIOR DESIGNER

関 祐介

SEKI YUSUKE / KYOTO

インテリアデザインを軸に建築、グラフィックデザイン、プロダクトデザインなど、ジャンルの境界を越えた国内外多数のプロジェクトを手掛ける。

LACQUER PAINTER

内田 徹

UCHIDA TORU / FUKUI

寛政5年創業、福井県の伝統工芸「越前漆器」を継承する《漆琳堂》の八代目塗師。アンディウォールホルの重箱など、伝統を引継ぎながらも型に捉われないものづくりをしている。

GARDENER

山口 陽介

YAMAGUCHI YOSUKE / NAGASAKI

京都で庭師の修行後イギリスに渡り、王立植物園KEW内の日本庭園を担当しながら、現地の生活に根ざしたガーデニングを学ぶ。国内外で数々の賞を受賞。煎茶道方元流師範。

主催/有限会社マルヒロ  
www.hasamiyaki.jp

INFORMATION & SALES TEL : 0955-42-2777 wholesale@hasamiyaki.jp 担当/詫摩(たくま)  
PRESS CONTACT TEL : 0955-42-2777 press@hasamiyaki.jp 担当/新里(にいざと)

・展示商品は購入可能。後日発送いたします。  
(送料一律500円、税抜3,000円以上で送料無料)